

LULU va  
à la MDPH



MAIRIE DE PARIS



Lulu va à la MDPH\*



MAISON DÉPARTEMENTALE  
des PERSONNES HANDICAPÉES  
de PARIS **MDPH75**

\* Maison Départementale des Personnes Handicapées

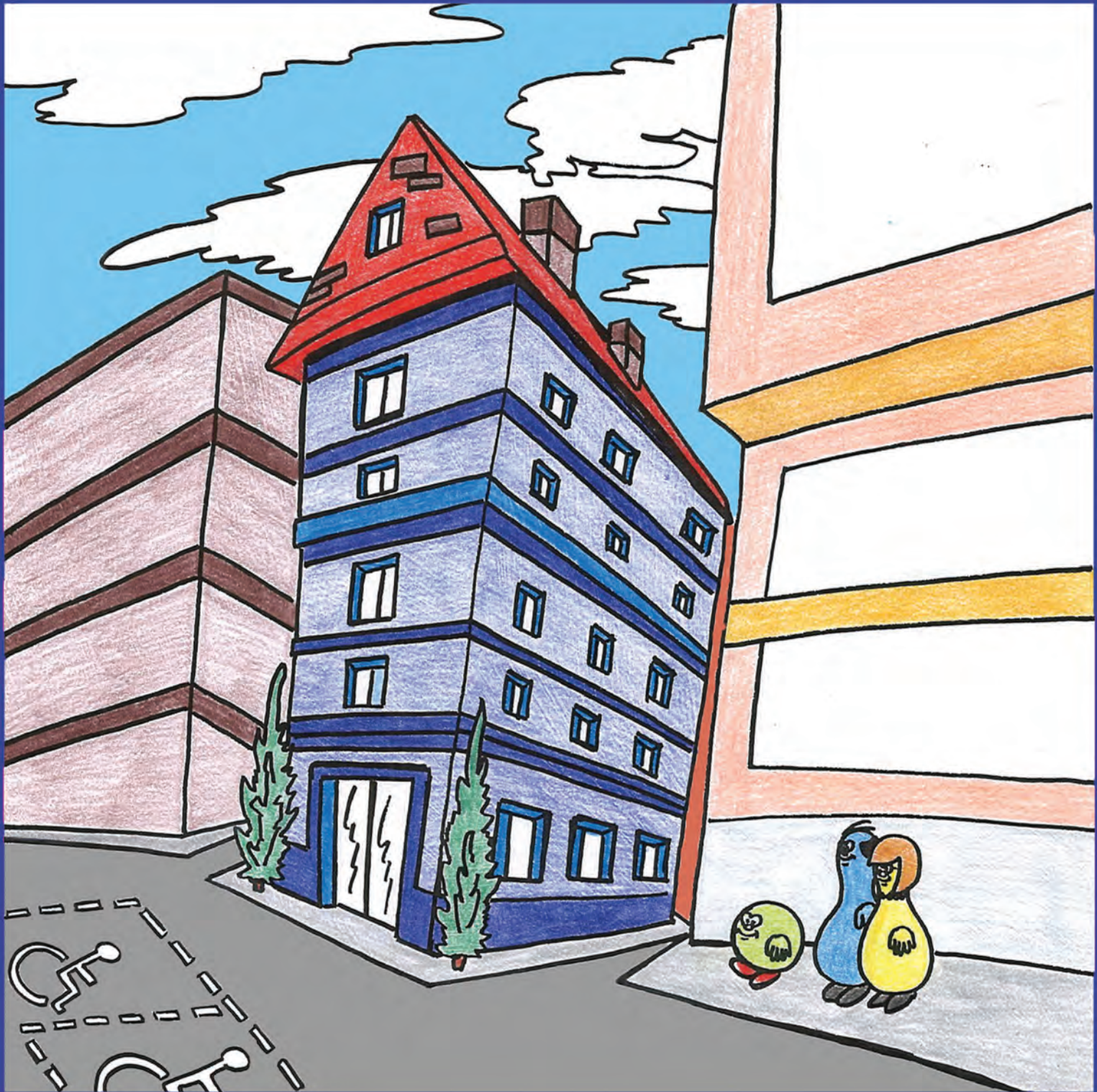
**C'est un grand jour pour Lulu.**

**Avec son papa et sa maman, il a rendez-vous à la maison départementale des personnes handicapées.**

**Lulu se demande ce que peut être cette « Maison » dont papa et maman parlent depuis quelques jours.**

**Dans la rue, Lulu voit un immeuble avec des couleurs. Il y a un dessin sur le trottoir en forme de fauteuil avec des roues !**

**Lulu étonné s'approche du bâtiment. « Ben ce n'est pas une maison, c'est un immeuble comme les autres ! » dit Lulu.**

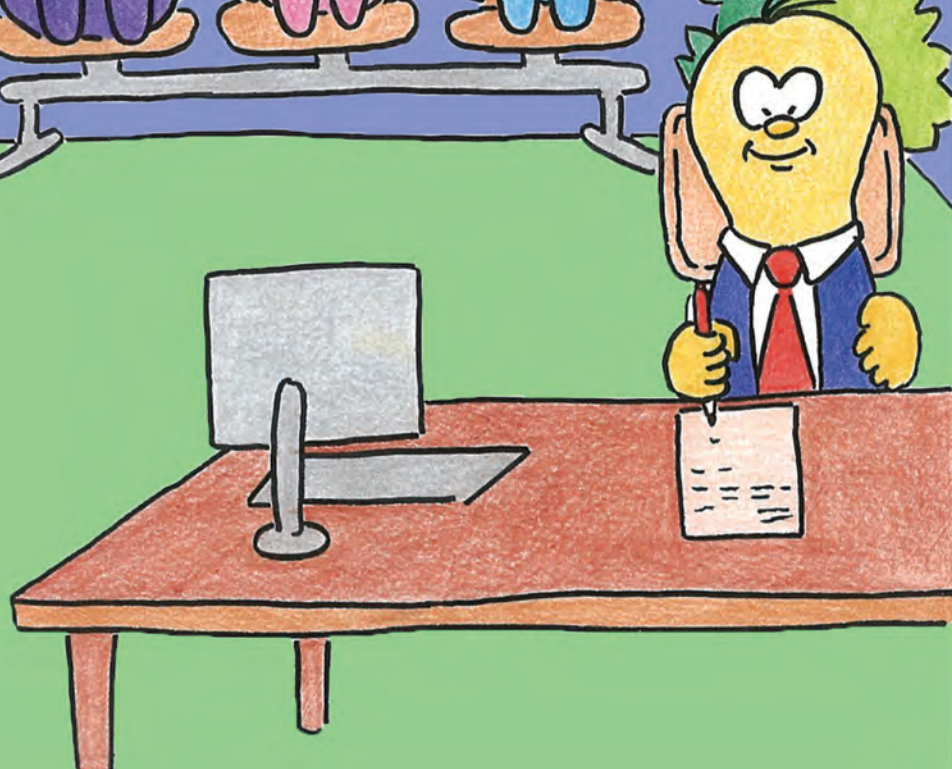
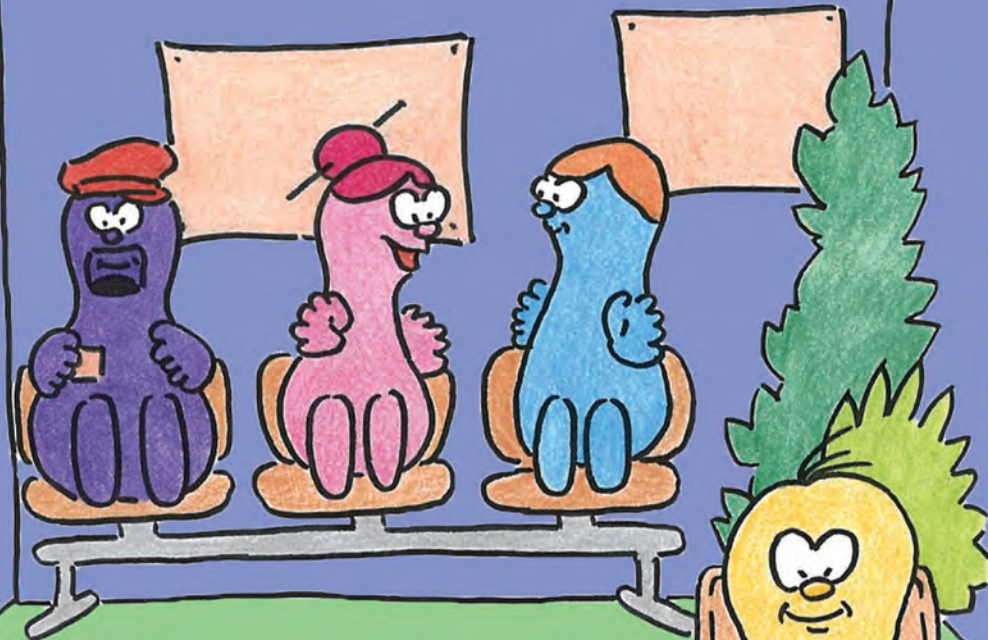


**Lulu et ses parents entrent à la MDPH.**

**Lulu aperçoit beaucoup de monde dans une grande pièce.**

**Des gens parlent fort et d'autres ne parlent pas mais font de très jolis gestes.**

**Les parents de Lulu s'adressent à une personne à l'accueil : « Nous avons rendez-vous à 14h30 ».**

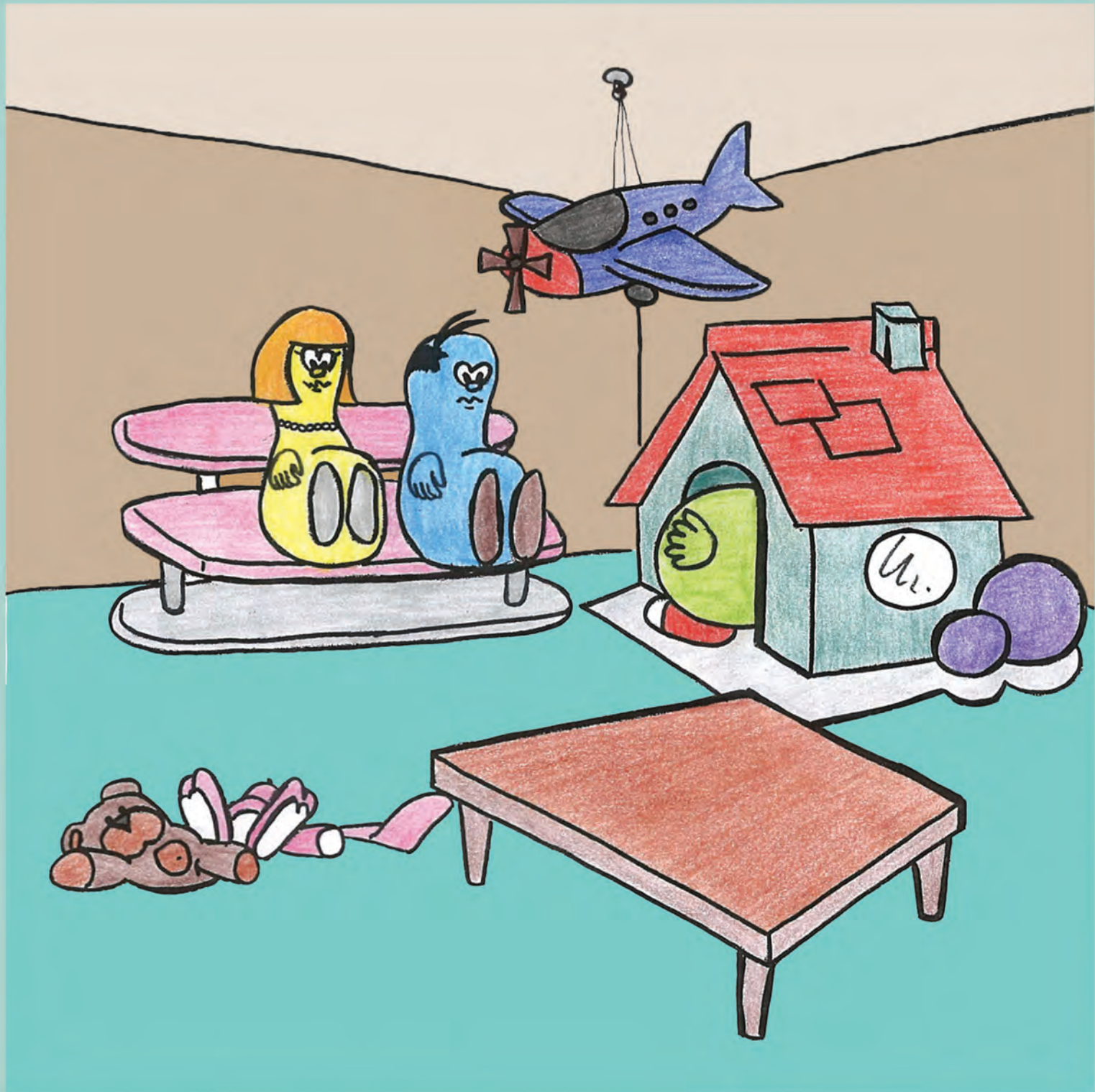


**Après avoir pris l'ascenseur, Lulu et ses parents arrivent dans une petite salle silencieuse pleine de jouets.**

**Lulu remarque une belle et grande cabane et va aussitôt jouer dedans.**

**Ses parents attendent et semblent inquiets.**

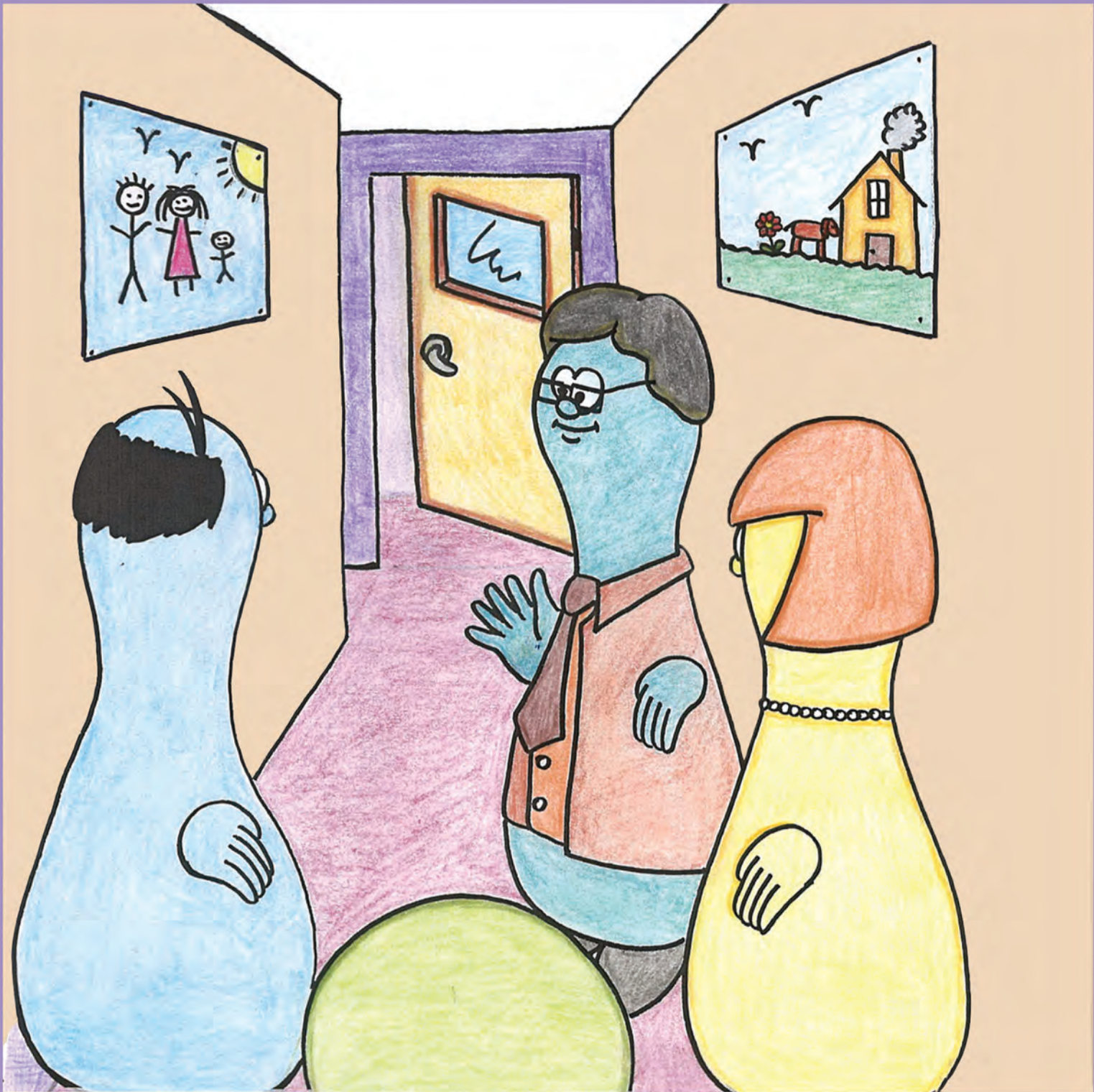




**Au bout de quelques minutes, un monsieur vient les chercher.**

**Lulu et ses parents le suivent.**

**Lulu s'accroche à la main de son papa, ne sachant pas trop ce qui l'attend.**

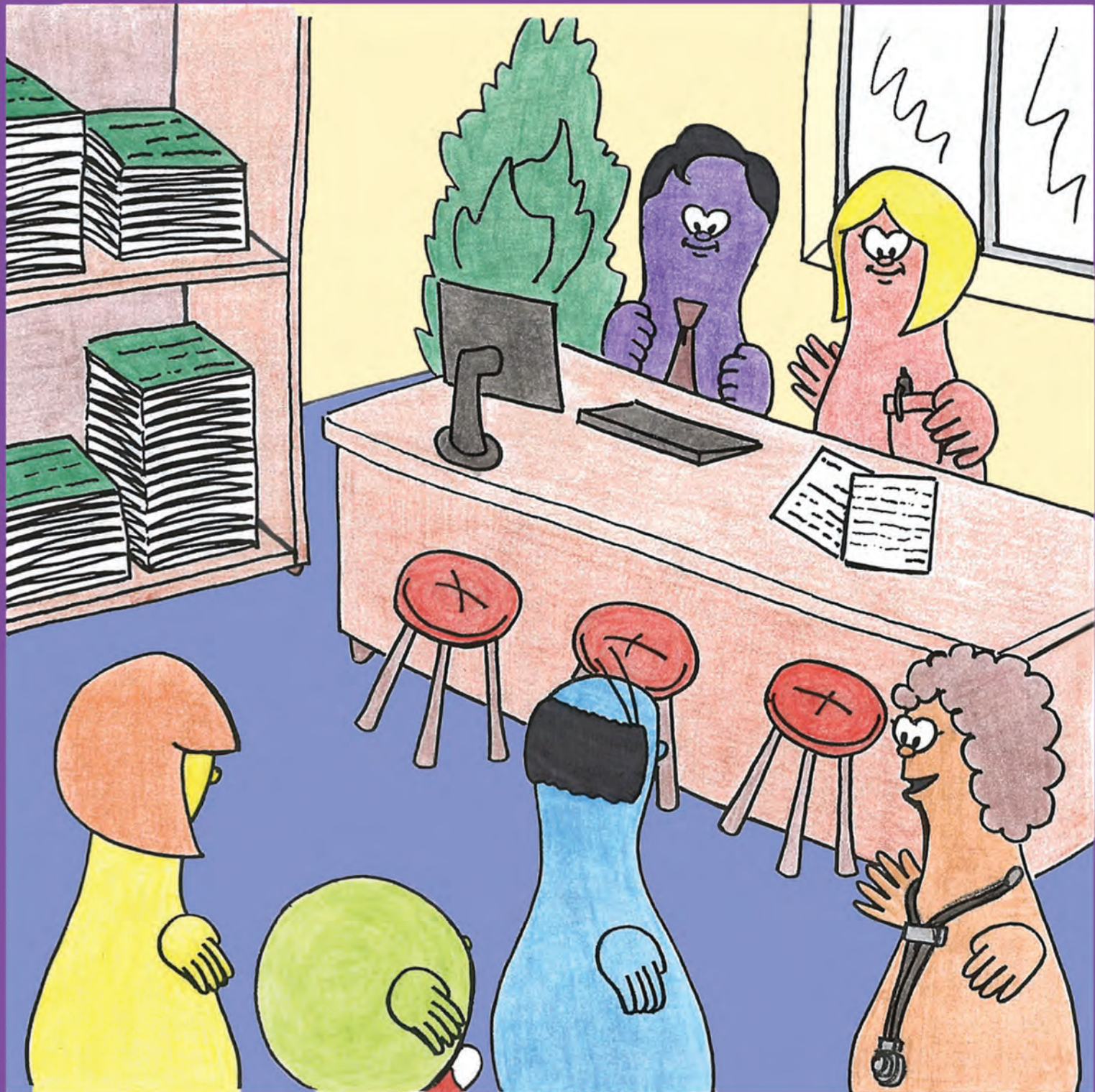


**Lulu et ses parents arrivent dans un bureau où ils sont accueillis par trois personnes.**

**L'une des dames leur dit :**

**« Bonjour, je suis le médecin de l'équipe et je vous présente la psychologue et l'assistant social. Nous allons discuter ensemble des besoins et des projets de votre enfant ».**

**Les trois personnes sourient à Lulu. Lulu les trouve sympathiques.**



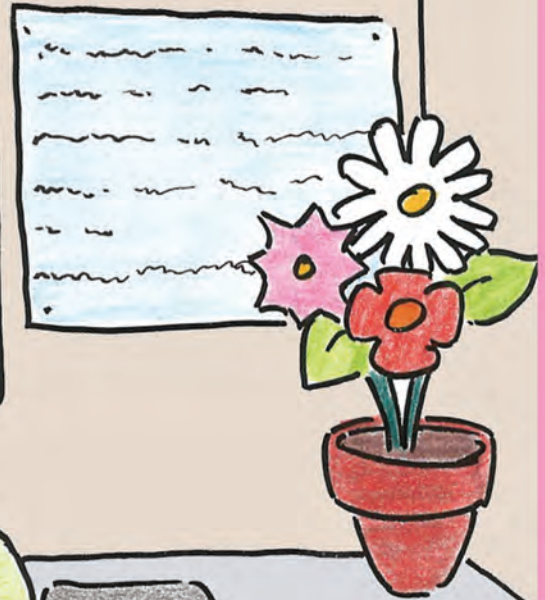
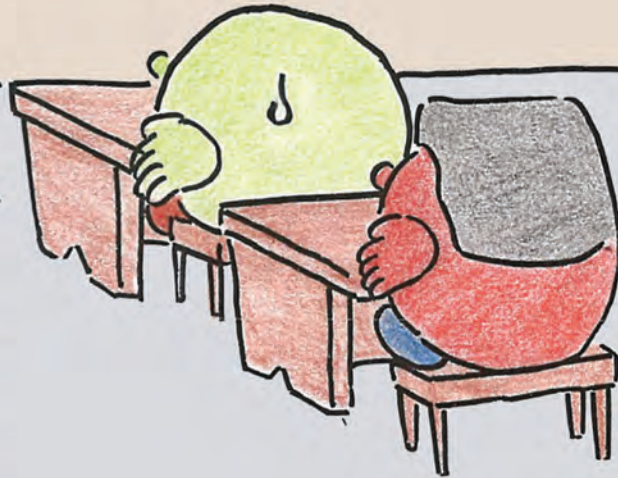
**Les parents de Lulu parlent de l'école et du maître de Lulu.**

**Lulu n'aime pas trop aller à l'école car c'est difficile. Il ne comprend pas toujours ce que dit le maître, il doit rester assis longtemps, rester concentré et surtout ne pas discuter avec ses copains.**

**Lulu aime bien dessiner mais le maître lui demande d'écrire et lui donne des devoirs toujours trop compliqués.**

$$2+2=4$$

A a b



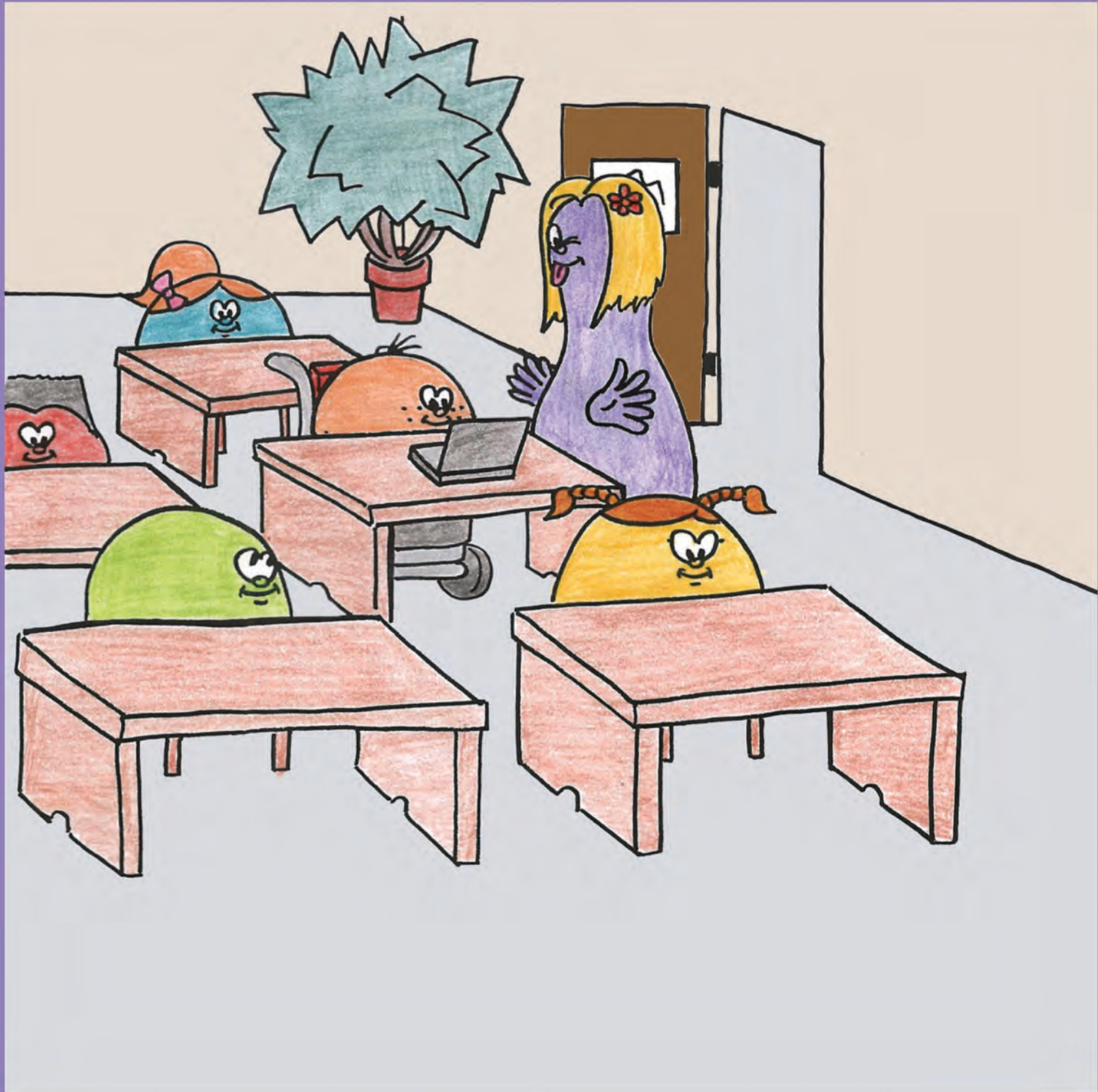
**Le médecin parle aussi de la jeune fille qui est tout le temps avec Lolo.**

**C'est une auxiliaire de vie scolaire.**

**Lolo est le meilleur copain de Lulu. Il a un fauteuil qui roule. Il a de la chance car il est toujours avec cette jeune fille qui l'aide à écrire dans ses cahiers, à se déplacer et qui le fait souvent rire.**

**Lulu l'aime bien.**

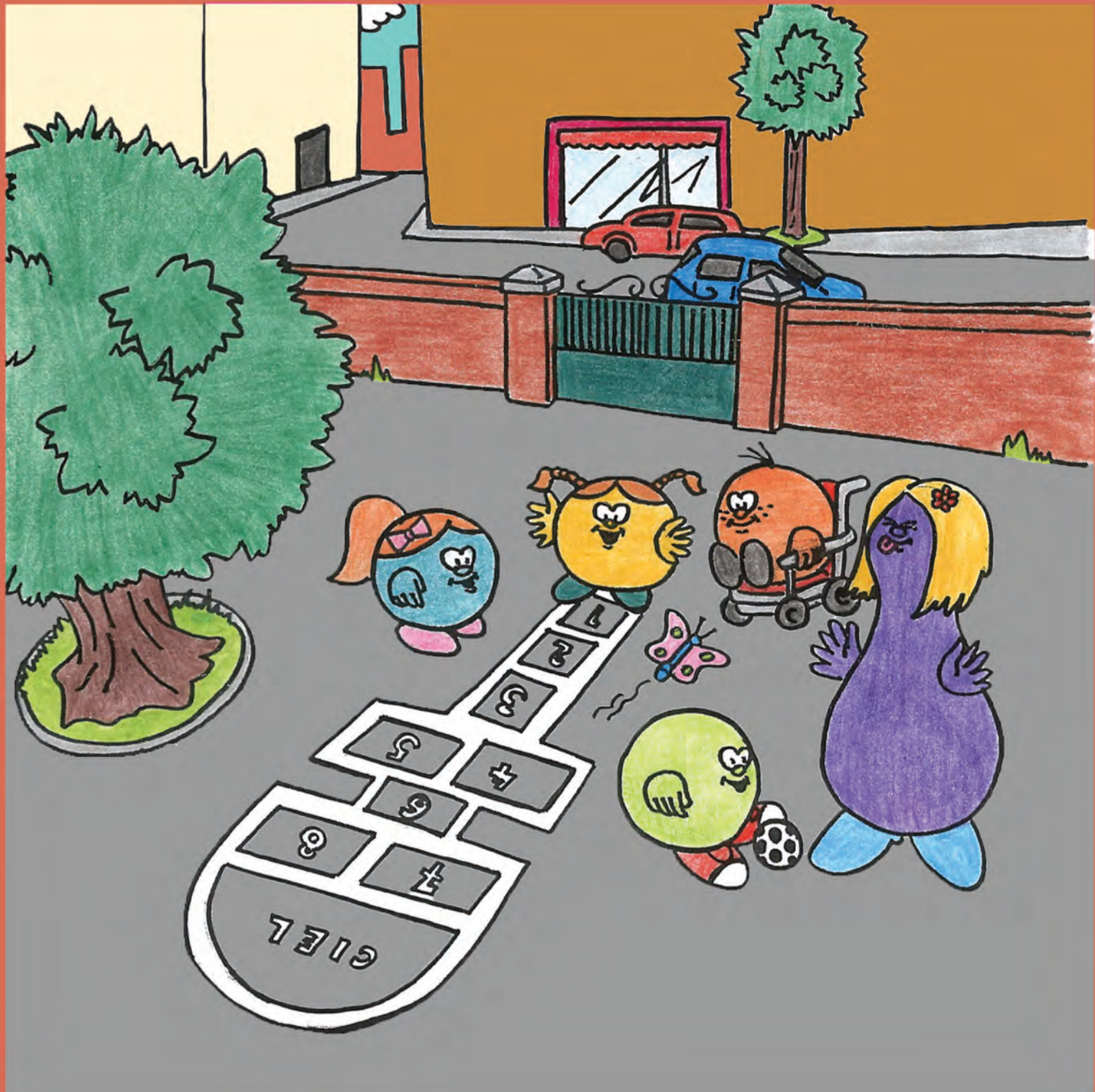




**La psychologue explique aux parents de Lulu que cela aiderait leur enfant d'être accompagné comme Lolo.**

**Lulu ne perd pas un mot de la conversation et imagine aussitôt que cette jeune fille pourrait aussi s'occuper de lui et organiser des jeux avec tous ses copains dans la cour de récréation.**

**Les parents de Lulu sont contents de cette proposition et apparemment Lulu aussi !**



**Lulu va à l'école mais il fréquente aussi un établissement médico-éducatif plusieurs demi-journées par semaine.**

**Lulu aime bien aller dans cet établissement. C'est une seconde école où les devoirs sont moins difficiles. Il a beaucoup de copains, petits et grands, avec lesquels il fait des sorties dans les parcs, des activités et plein d'autres choses.**

**Lulu est très occupé à devenir un grand garçon autonome.**

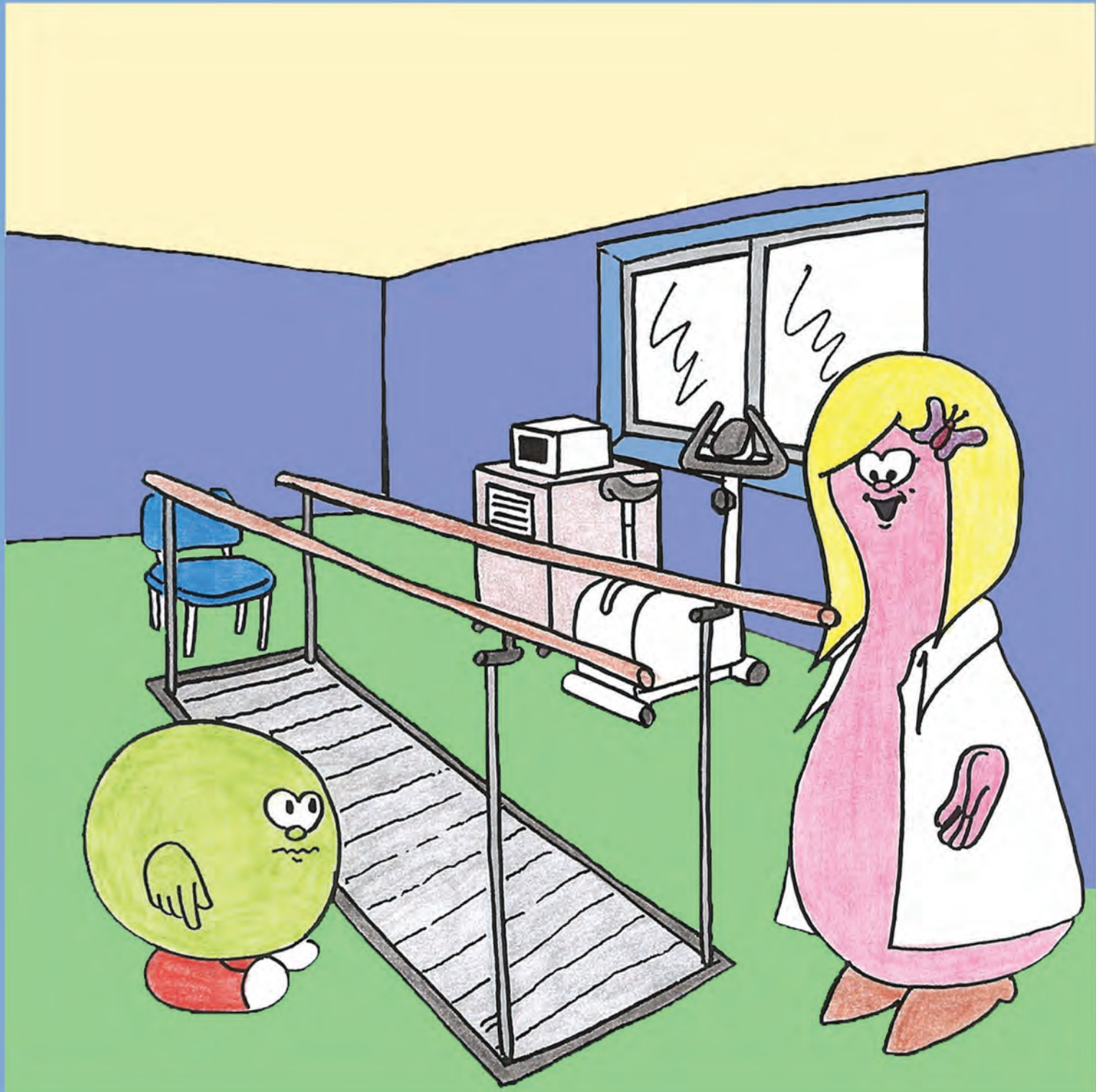


**Lulu va aussi voir une psychomotricienne chaque semaine.**

**Elle lui fait faire des mouvements bizarres :  
« Aie ça fait mal ! » dit Lulu.**

**La dame lui répond toujours que c'est pour être plus fort et pour mieux grandir.**

**Heureusement, il y a aussi des moments amusants quand il faut faire semblant de dormir pour se détendre.**



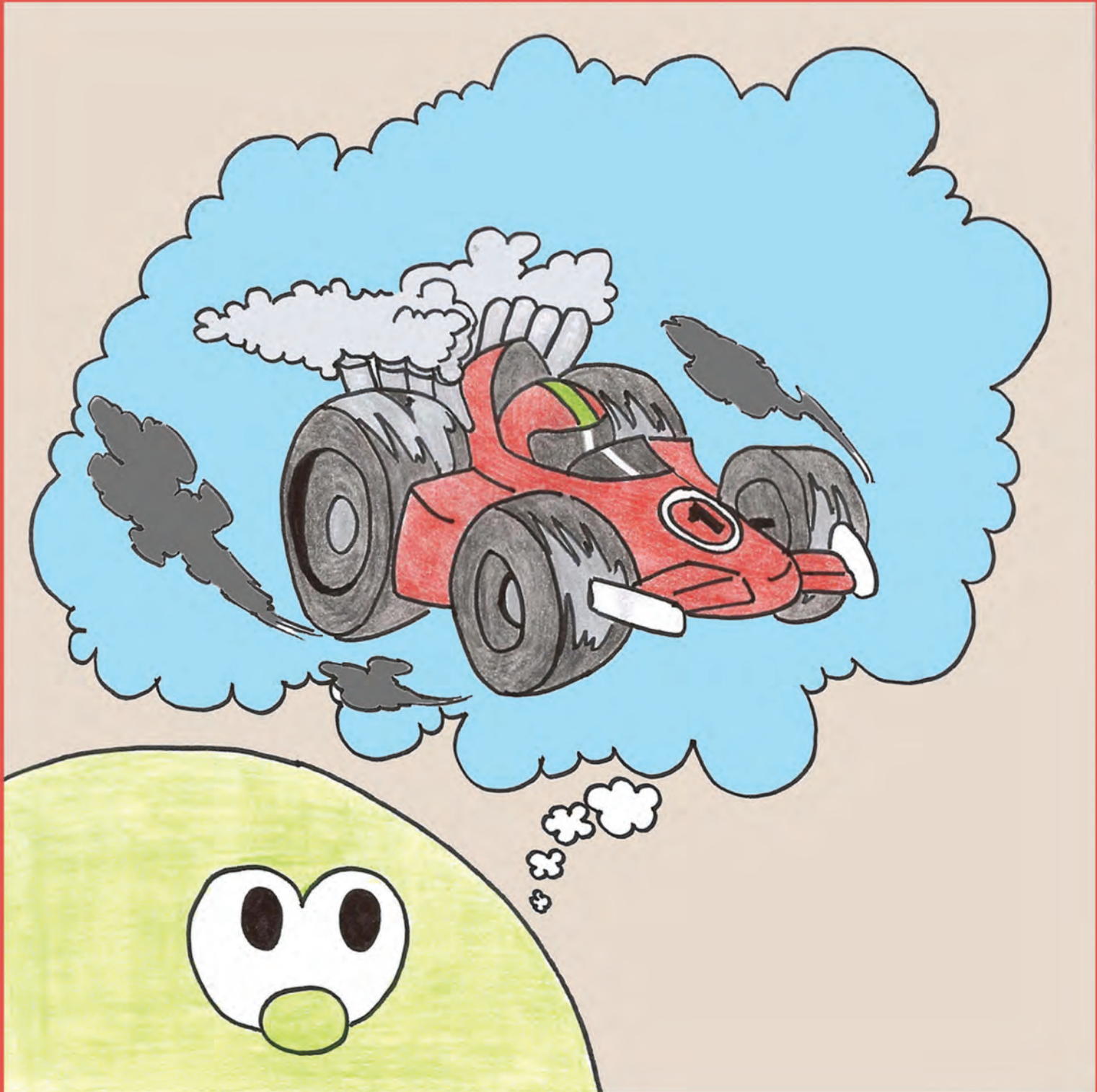
**La maman de Lulu explique qu'elle est inquiète de savoir comment Lulu va aller d'un lieu à l'autre. Lulu marche lentement et est très vite fatigué et elle ne pourra plus l'accompagner tous les jours puisqu'elle va retravailler.**

**L'assistant social rassure tout de suite la maman. Lulu sera transporté en voiture pour aller à l'école et à l'établissement tous les jours.**

**Lulu s'imagine déjà en copilote d'un grand bolide rouge !**

**Le chauffeur roulera très vite et dépassera toutes les voitures devant eux !  
Le matin, il sera le premier arrivé !**





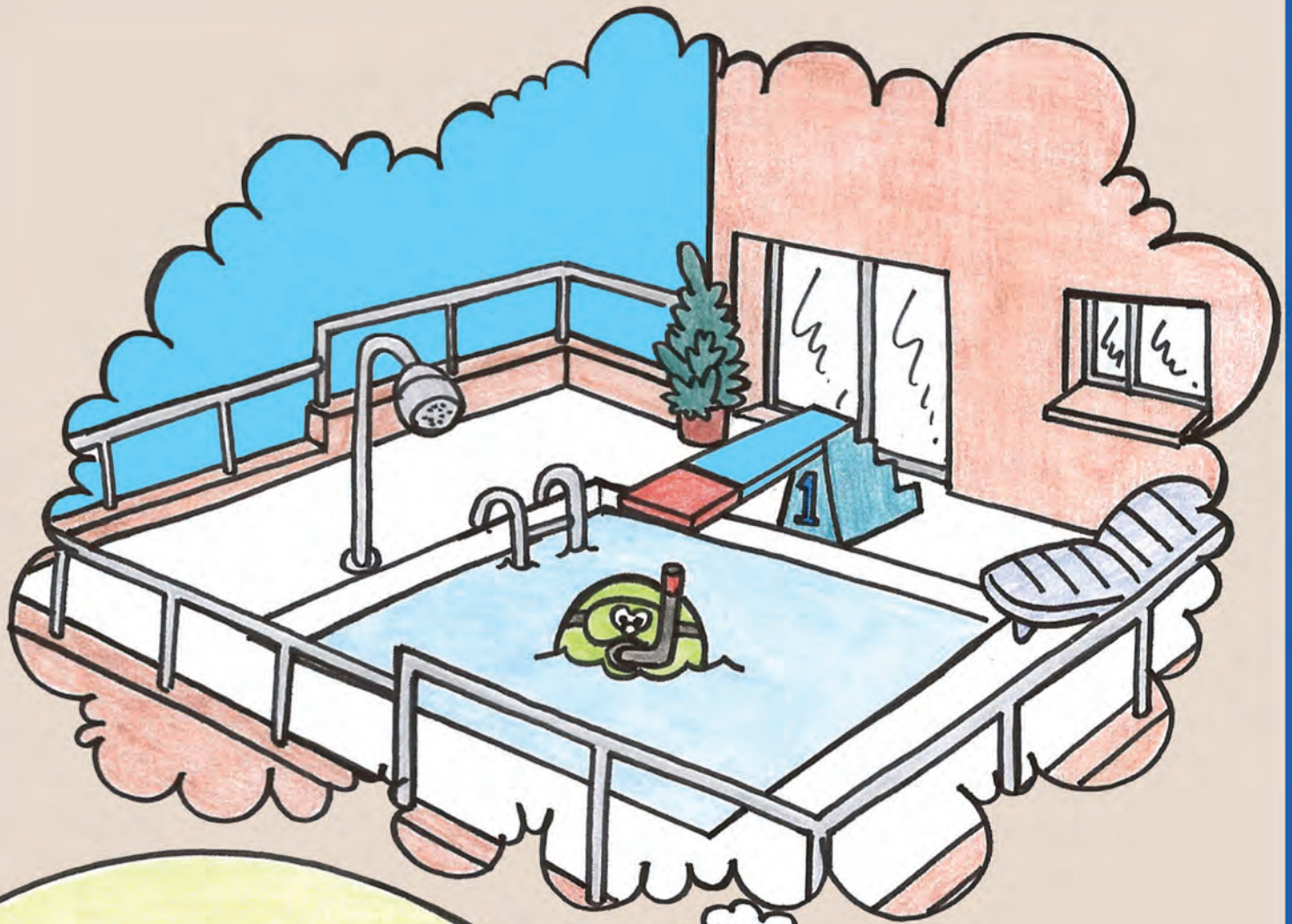
**L'assistant social propose aussi de transformer la douche en grande baignoire pour les rééducations de Lulu.**

**Il est possible de faire ces aménagements grâce à la prestation de compensation.**

**Lulu aime beaucoup l'eau et cela lui fait du bien.**

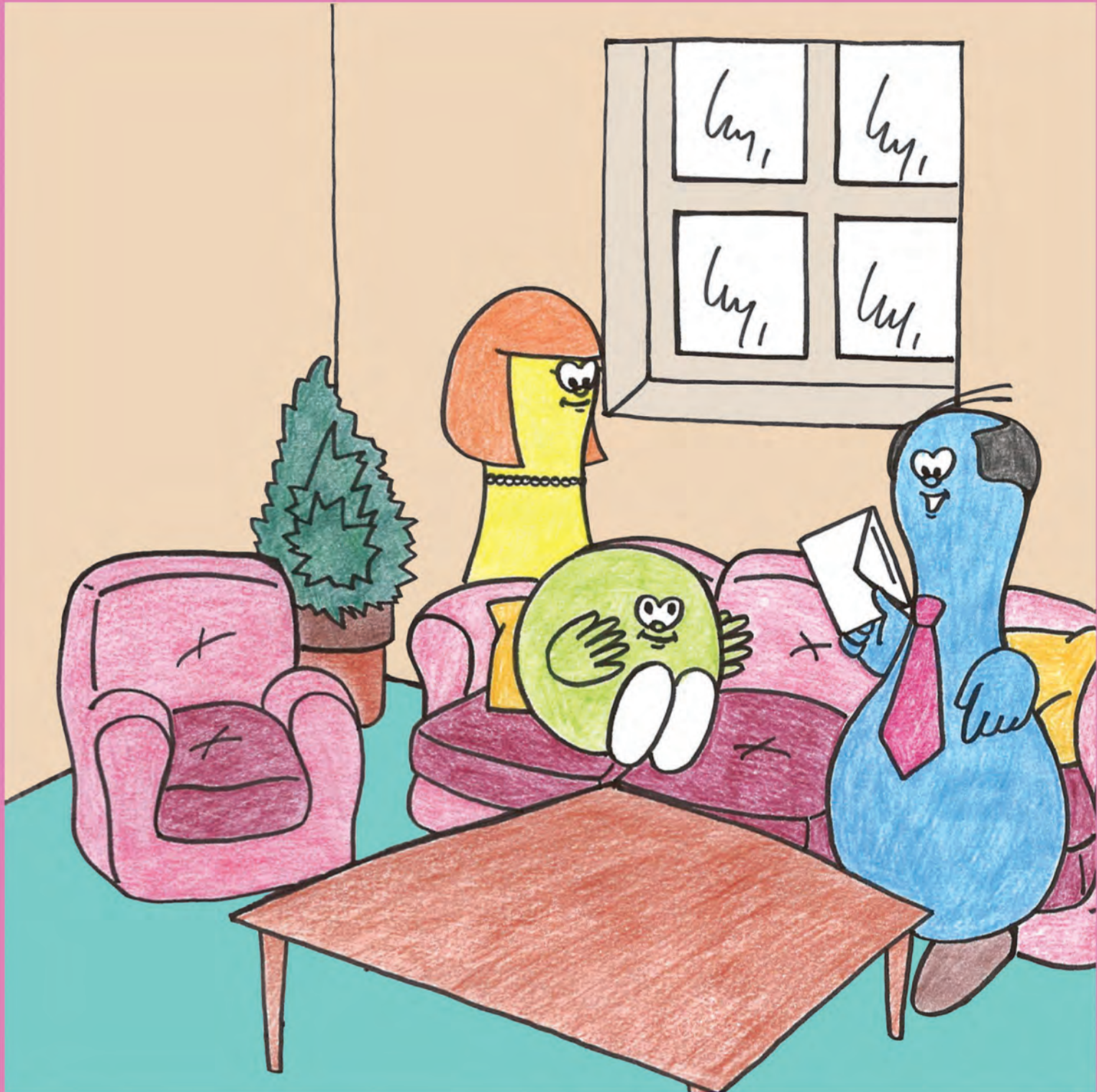
**Il se voit bien dans une immense baignoire avec un grand plongeur !**

**Lulu est tiré de ses rêves par le remue-ménage des adultes qui se disent au revoir.**



**Quelques temps après avoir vu l'équipe, les parents de Lulu reçoivent une invitation à venir assister à la Commission des Droits et de l'Autonomie.**

**Lulu est très content de retourner à la grande maison même s'il ne comprend pas bien ce que peut être cette commission.**

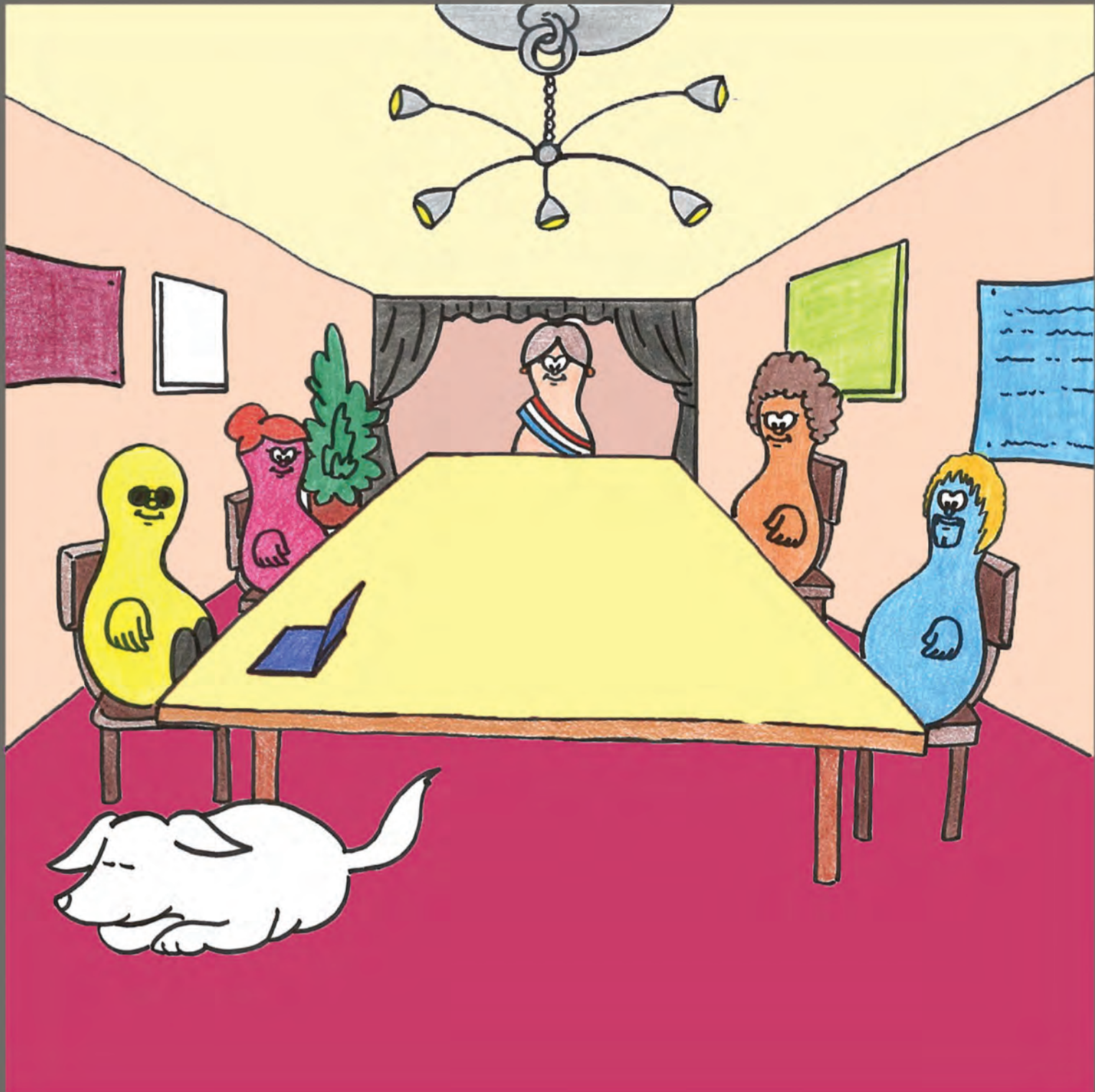


**Le jour J est arrivé.**

**Lulu et ses parents sont reçus dans une grande salle avec beaucoup de monde.**

**Lulu est très impressionné et se cache derrière ses parents en se demandant qui sont tous ces gens assis autour de la table. Ils ont l'air très sérieux.**

**Lulu remarque sur le côté un monsieur assis avec des lunettes noires et un gros chien qui dort à ses pieds. Il prend des notes sur un clavier qui fait beaucoup de bruit.**

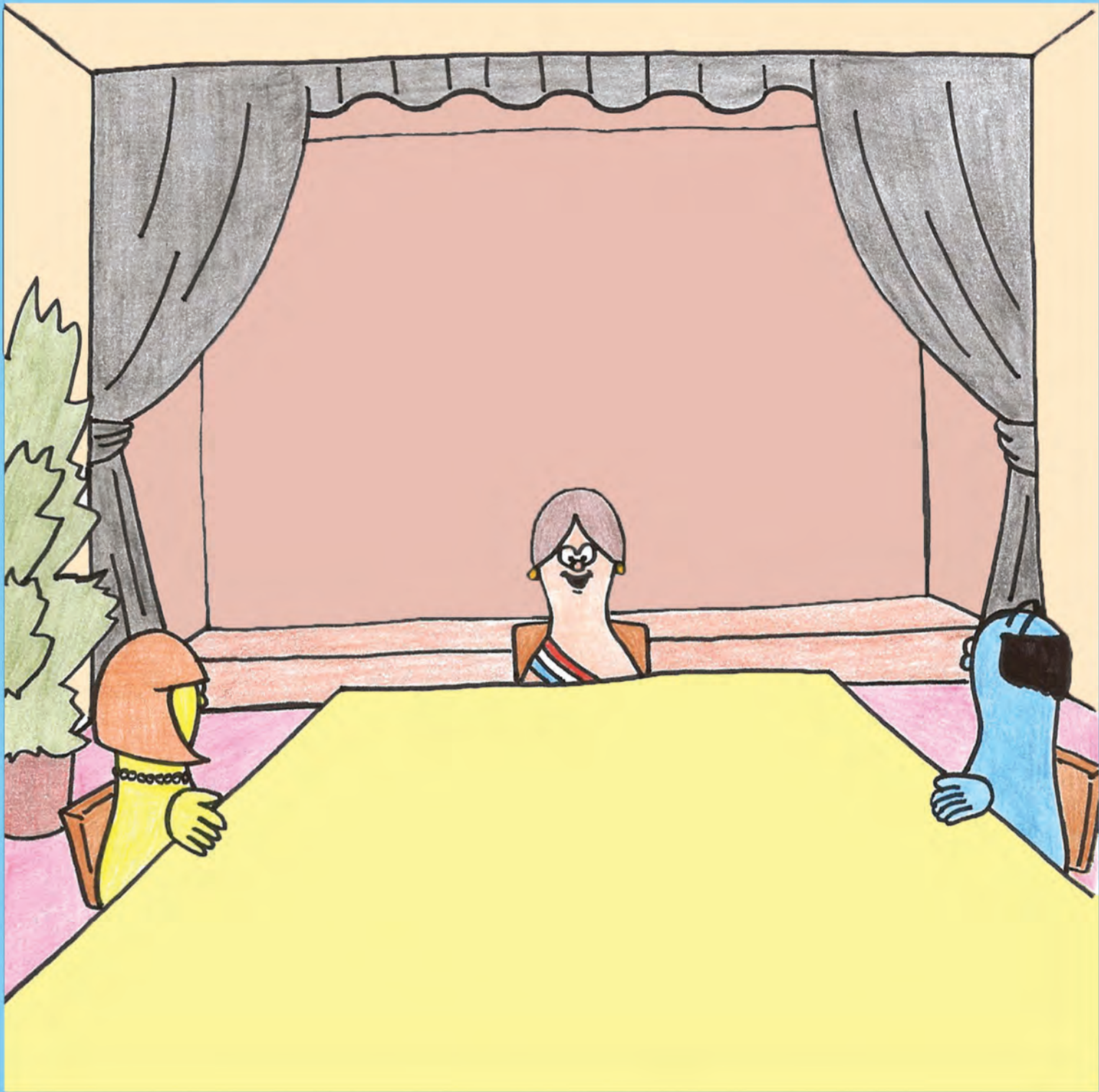


**A côté des parents de Lulu, il y a une dame qui parle beaucoup.**

**Les parents de Lulu prennent la parole et répondent aux questions. Ils parlent de l'école, du maître, de la baignoire et de l'établissement.**

**A la fin de la discussion, la dame les remercie chaleureusement d'être venus.**





**Quelques jours plus tard, Lulu et ses parents reçoivent une grande enveloppe.**

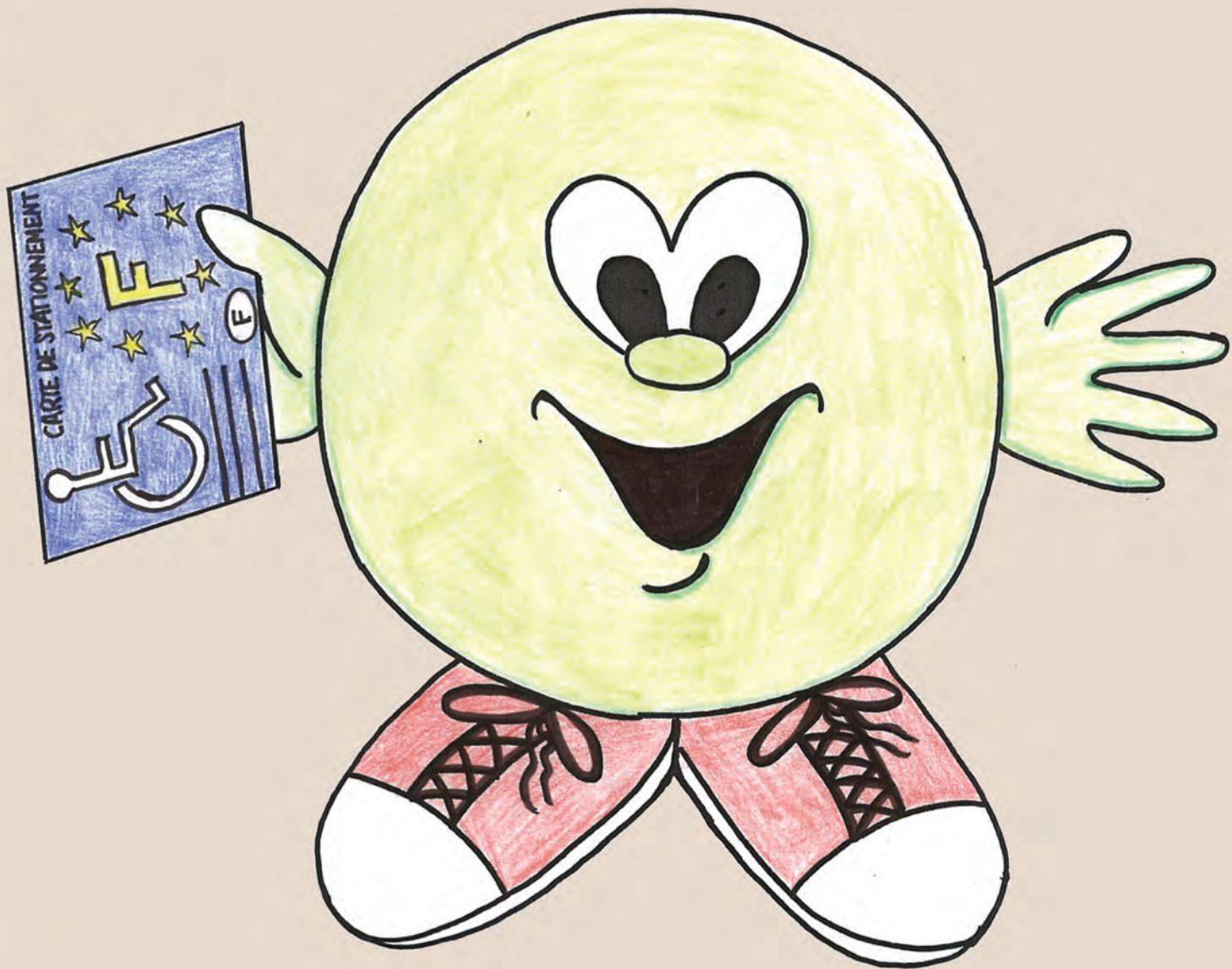
**Elle est pleine de papiers.**

**Une première carte violette sur laquelle il y a une photo de Lulu :**

**« Chouette c'était ma photo de classe préférée ! » se dit Lulu.**

**Une seconde carte est bleue et Lulu remarque le même dessin de fauteuil roulant que celui du trottoir !**

**Papa lui explique que ce sont des cartes pour garer la voiture plus près de la maison et pour rester assis dans le bus.**



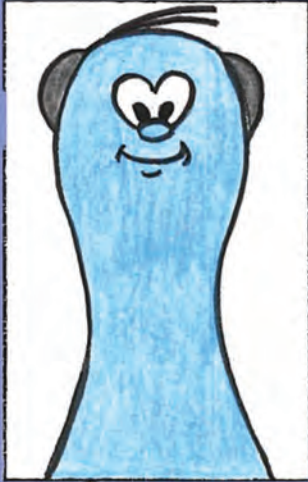


**Lulu sait maintenant ce qu'est la MDPH :**

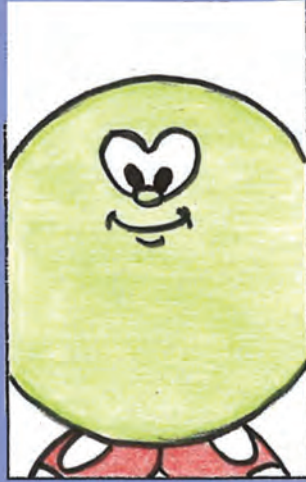
**une « Maison » où l'on peut être aidé et obtenir des informations utiles.**

**Et on peut y revenir à tout moment !**

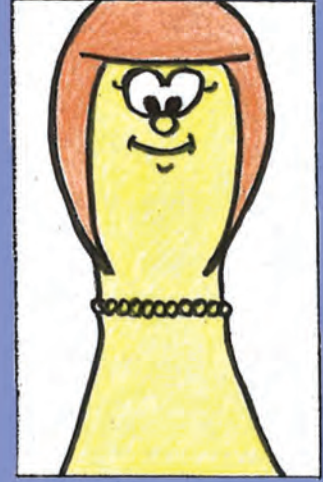
# Lulu et



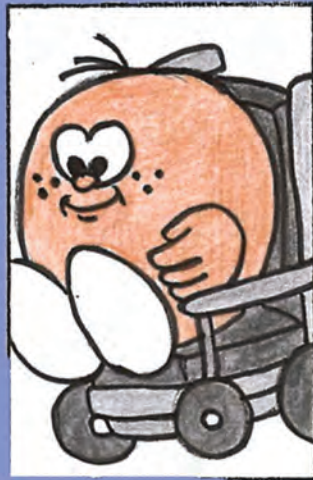
Papa



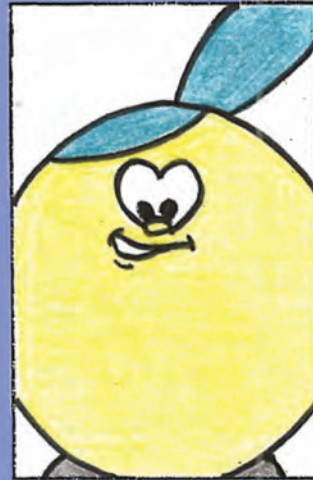
Lulu



Maman

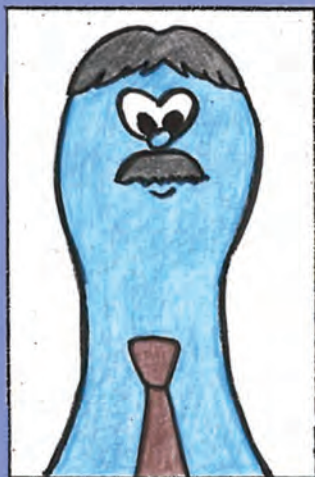


Lolo  
(copain de Lulu)

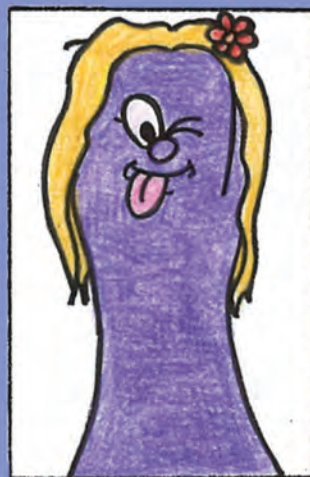


Un autre  
copain de Lulu

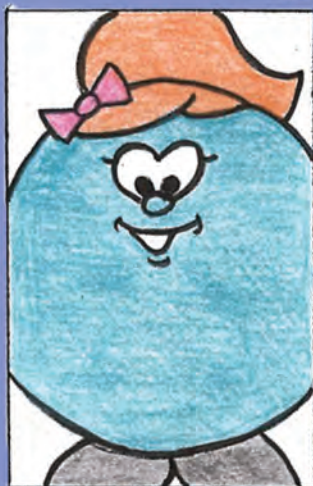
# son entourage



Le Maître



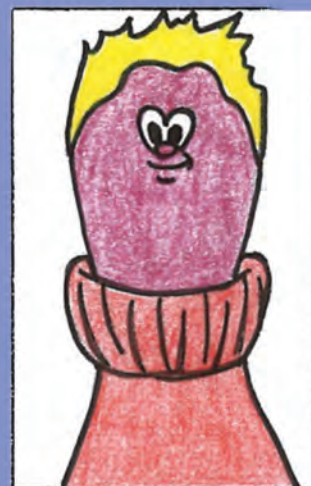
L'AVS



Une Copine de  
Lulu

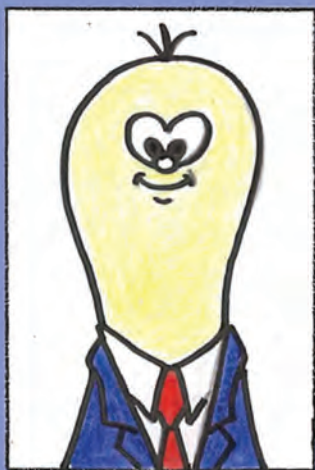


La  
Psychomotricienne

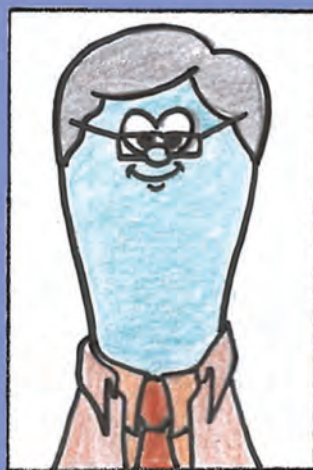


L'éducateur  
de l'IME

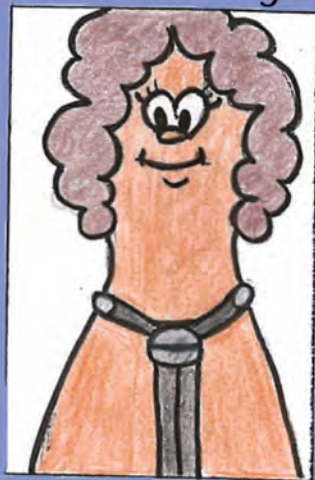
# Les rencontres de



Agent d'accueil



Le Secrétaire Médico-Social



Docteur



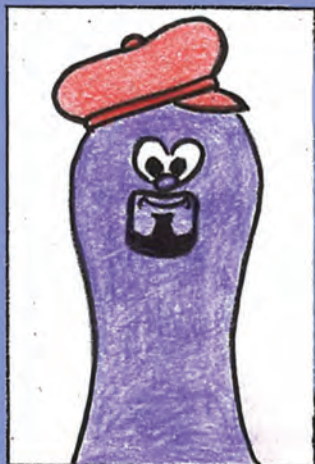
Assistant Social



Psychologue



# Lulu à la MDPH



Usager



Usager



Membre CDA



Membre CDA



La Présidente  
de la CDA

## **Remerciements :**

**Auteurs : Véronique, Alain-Pierre,  
Emmanuelle, Marie-Géraldine & Sylvia**

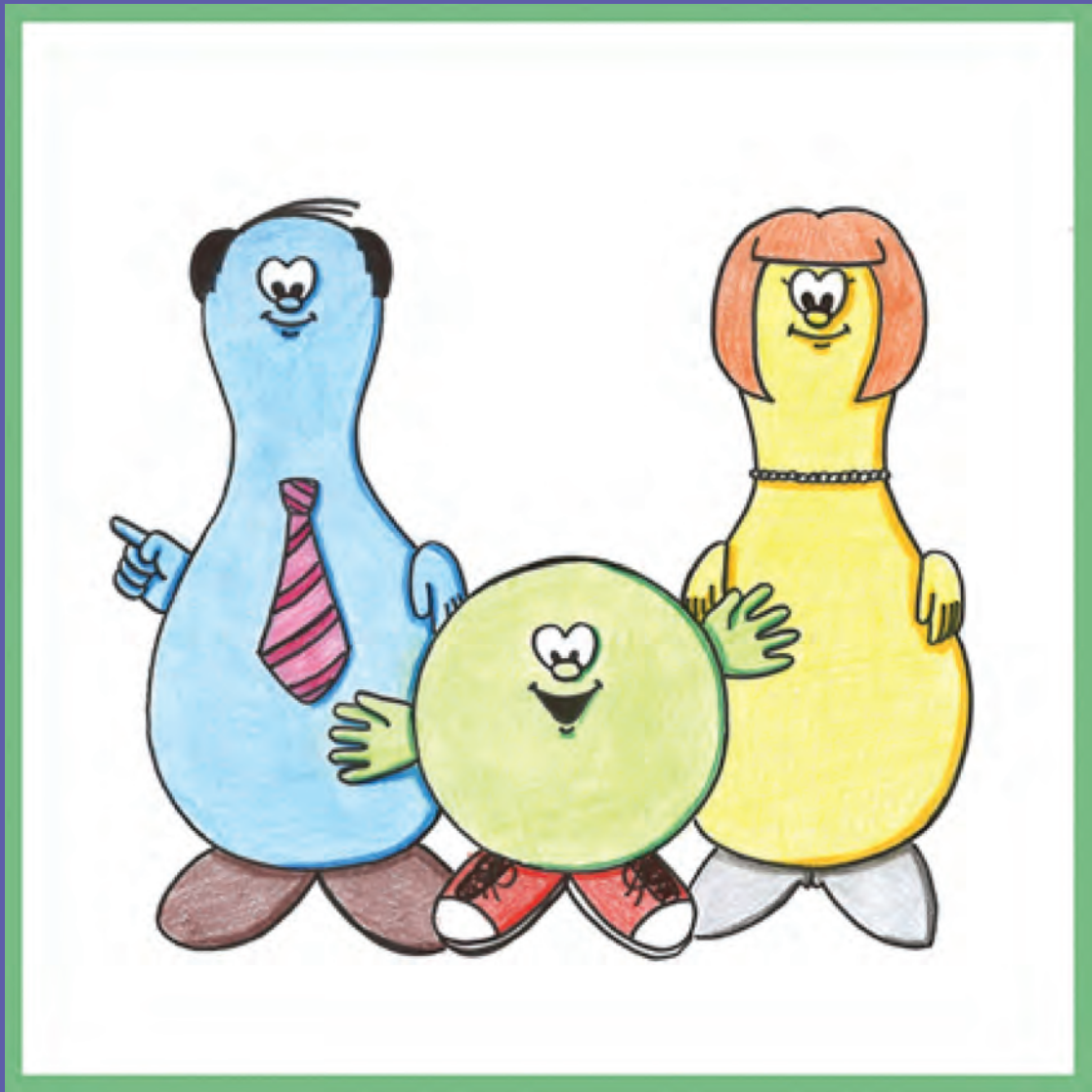
**Illustrateurs : Sibel, Benjamin & Julien**

**Conception : François**

**Impression : Steve & Champagnac**

**Relecteurs : Elie & Lili**





**« Dans une grande maison, Lulu et ses parents découvrent les aides apportées aux enfants en situation de handicap. »**