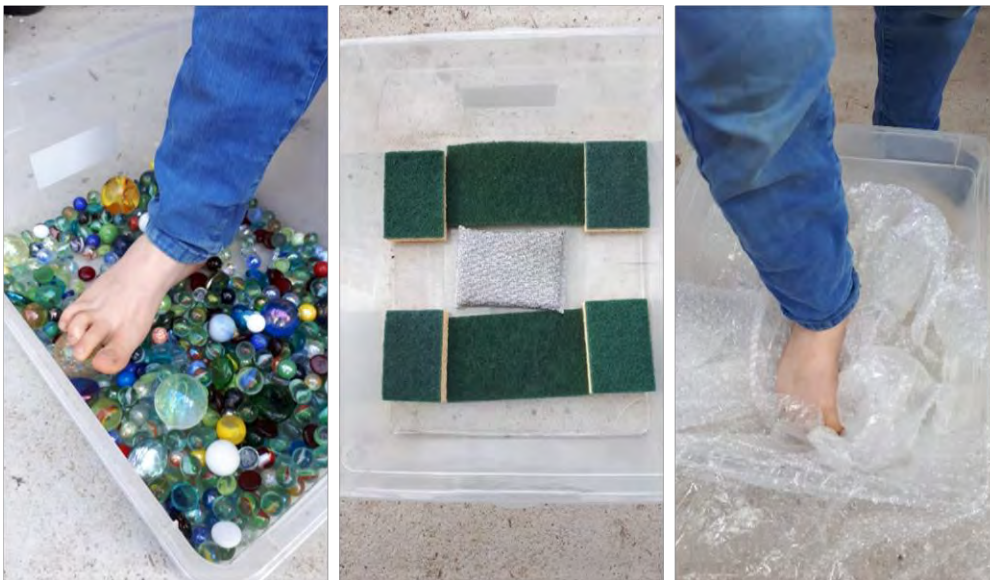


PETITE FICHE DE SURVIE A LA MAISON

Boîtes sensorielles pour les pieds ou les mains

Dans une bassine ou grande boîte on dispose des graines, ou du riz, du coton, du papier bulle, des éponges côté grattoirs... Une fois la boîte prête, on propose à l'enfant de mettre les mains ou les pieds (nus) et le laisser découvrir, sortir et revenir, en fonction de ses sensations.



Dans une grande boîte de mouchoir on peut faire la même chose avec en plus le fait qu'on ne voit pas ce qu'il y a dedans.



Les boîtes sensorielles peuvent être intégrées dans le parcours moteur !